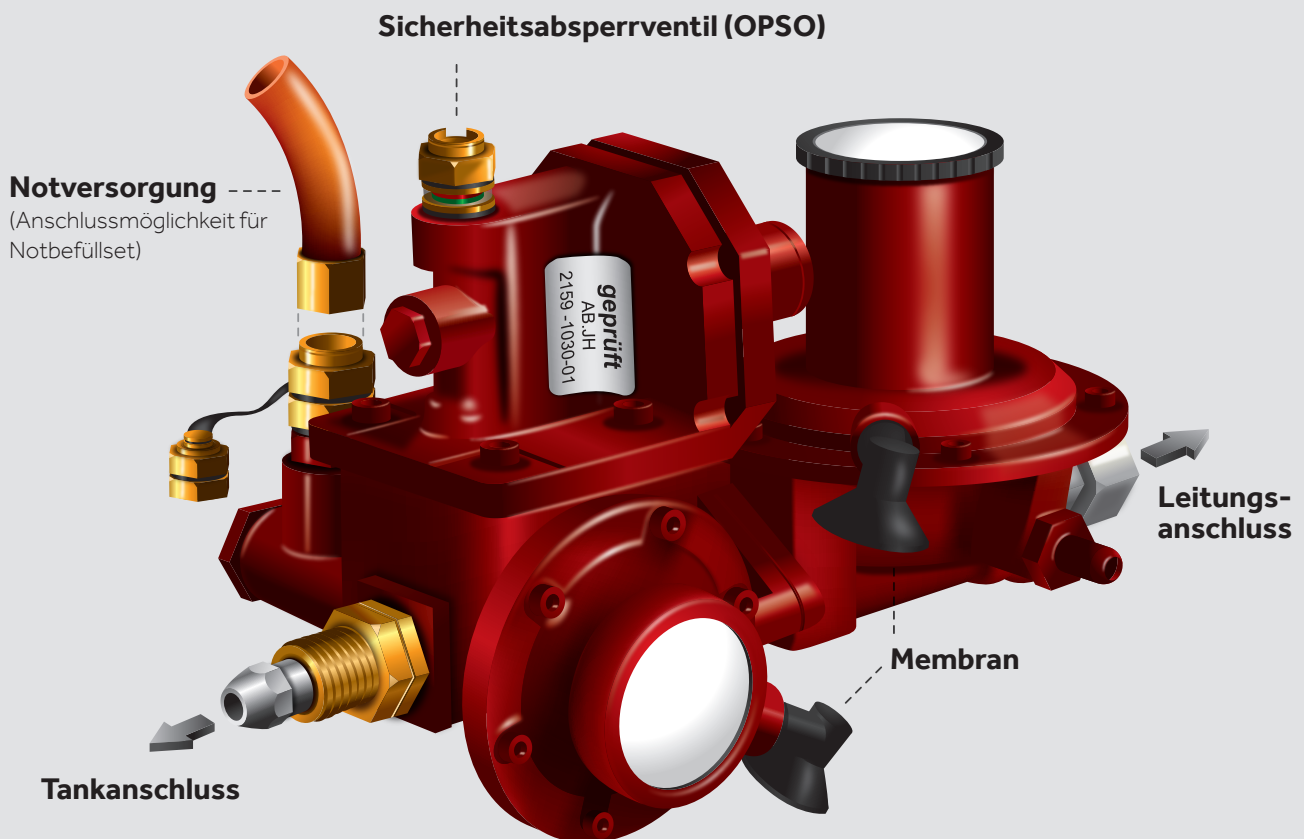


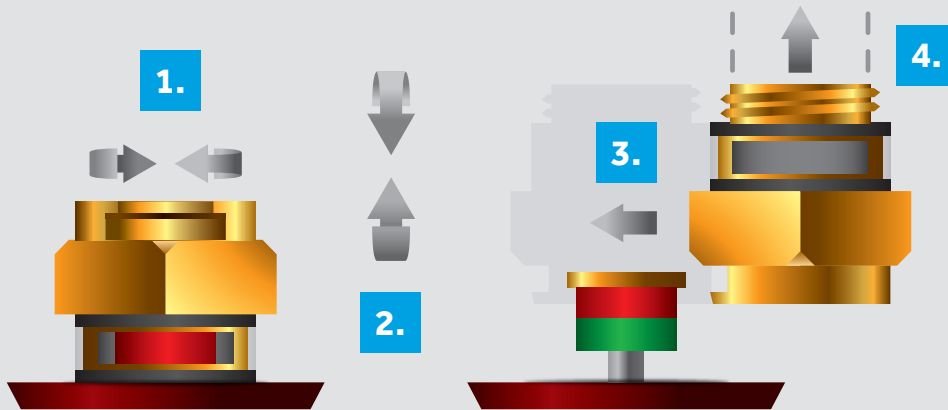
Der Gasdruckregler mit Sicherheitsabsperrentventil (OPSO)

Aufbau eines Gasdruckreglers mit eingebautem Sicherheitsabsperrentventil (OPSO)



Sicherheitsabsperrventil – Funktionsbeschreibung:

Bei einem Ausfall der Heizungsanlage kann unter anderem das Sicherheitsabsperrventil (OPSO) des Gasdruckreglers verriegelt sein. In diesem Fall ist wie in folgender Beschreibung vorzugehen.



1.

Verschlusskappe mit Sichtfenster für SAV*/OPSO abschrauben

2.

Verschlusskappe drehen

3.

Verschlusskappe mit der vorgesehenen Aufnahme über den Stift des SAV*/OPSO schieben

4.

SAV*/OPSO mit Verschlusskappe zum Entriegeln nach oben ziehen

5.

Verschlusskappe abziehen und wieder mit dem Sichtfenster nach unten aufschrauben

*SAV - Sicherheitsabsperrventil